



KONICA MINOLTA

# bizhub 362

## 商务沟通全新变革



36 ppm  
黑白

A3

复印

打印

扫描

传真

Max  
3650页

网络

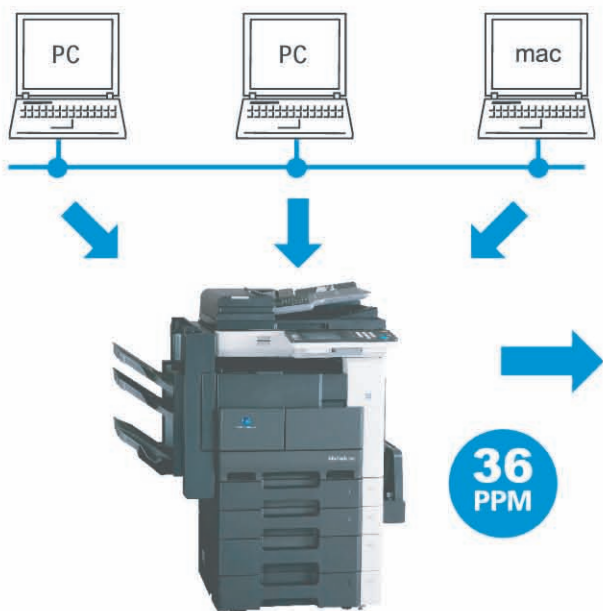
The essentials of imaging

# 高效卓越

## 便捷高效的打印处理



标配打印控制器具有快捷的处理器及192MB的内存，使文档能够以36页/分钟（A4）快速打印。可兼容两种全球公认的面描述语言PCL6和PostScript3，确保bizhub 362从最简单的文本到最复杂的图片均可进行打印。



### 安全打印

发送到bizhub 362的打印作业不会直接输出。在打印作业发送出去后，用户必须在控制面板上输入密码才能打印文档。输入密码后，才能打印储存在bizhub 362上的打印作业。



### 校样&打印

为了降低大批量打印工作出错几率，您在进行全部打印之前，试打印一个单独的文档以供校样。



### 工作分类托盘

可选的工作分类托盘能通过不同的摆放区域来方便地区分输出。例如，通过在内部输出托盘区域中创建两个“托盘”，它能够传真任务自动送入下面的空间。

### 双面打印

bizhub 362标配双面器，能够轻松实现双面打印作业。



### 多合一打印

bizhub 362拥有强大的数码功能，将2、4、6、9或者16个页面合并至同一纸张上进行打印。



### 网络打印

作为一台网络打印机，支持近期常用的网络操作系统和协议，包括IPv6，甚至可以在混合网络QS环境下工作。

### 水印

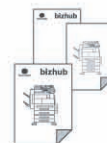
打印时可以自动添加如“机密”字样的水印文字，也可以编辑自定义需要的水印字样。



### 覆盖打印\*

合并硬盘中保存的数据，例如公司印有抬头的信袋，以及扫描的数据，用于创建新文档。

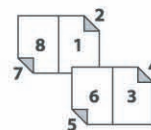
\*需要加装选配的HD-504。只适用于PCL6驱动程序。



### 小册子模式\*

自动将文档排成小册子的模样，以便于装订或折叠。

\*需要加装选配的FS-530和SD-507。



### 排纸处理

除了分页及分组功能外，多种排纸处理单元的使用还能进行折叠，打孔及装订等操作，让您的文档显得更加专业，从而相应提升您的商业价值。



# 方便快捷

## 复印功能

### 快速复印

在商场上，时间极其宝贵，这就是bizhub 362速度至上的原因。接通辅助电源后的预热时间仅为14秒，首页副本输出时间为4.8秒，复印速度达到36cpm，这些特点使得您拥有更多时间准备并递交文件。



### 双面复印

bizhub 362可以自动将单面或双面原稿复印成双面，这就降低了纸张费用并帮助节省存档空间。双面复印和RSPF(双面自动输稿器)一同使用将更具优势，RSPF可以放入最多100张的单面或双面原稿。



### 十字分页(无排纸处理器)

即使在没有选配排纸处理器的情况下，电子分页功能也能自动对A4和B5尺寸的文档进行分页，免去了手动分页的麻烦。(纸盒必须同时装有水平和垂直方向的A4或B5纸张)



### 多任务功能

多任务功能允许您在打印的同时扫描文档，或者在扫描的同时在用户机上排列等待多达5项脱机任务，减少了等待时间，提高了办公效率。  
\*需要加装选配的硬盘HD-504。



### 其他编辑功能

#### 黑白翻转

输出原稿的反色复印件。



#### 图像重复

在同一张纸上尽可能多的复制较小的扫描文档。



#### 水印

在复制本上增加嵌入式标签，如“保密”或“高度保密”。

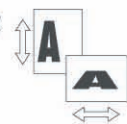


#### 分发号

采用连续的分发号码帮助追踪多套敏感性文档。

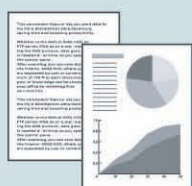


#### xy缩放

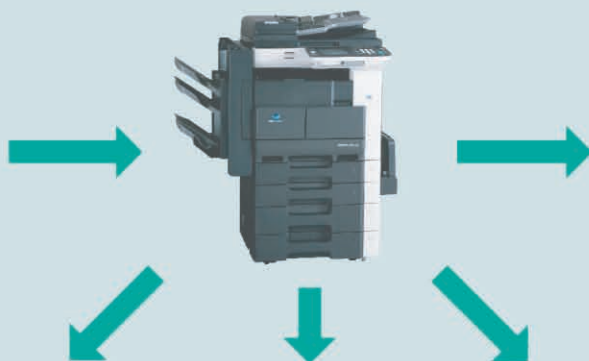


## 扫描功能

bizhub 362有多种扫描方法，包括扫描至文件夹、邮件、主机硬盘。您可根据自身的网络设置和邮件环境，选择最快捷的扫描方式，在确保信息安全传输的同时实现快速高效的办公。



原稿



扫描至硬盘\*

使用选配的硬盘，在bizhub 362中存档的扫描数据可以方便地被访问，共享集中信息。

\*需要选购硬盘HD-504



扫描至电子邮件

将扫描数据作为电子邮件附件以PDF、TIFF或XPS格式发送。简便的单触按钮减少了手动输入从而使操作更加便捷。



扫描至FTP

将您的扫描数据上传至FTP服务器并将目录指定在您想保存的位置。扫描至FTP对于其他方式难以发送的较大的共享文件来说十分理想。



扫描至SMB

实现无服务器环境中，将扫描数据直接发送至客户机的共享文件夹，以对文档归档和再利用。

# 传真归档

## 传真功能

### Super G3传真（选配）

bizhub 362装有具有国际标准、可进行高速传真通讯的Super G3。可以借助普通电话线在3秒内完成A4大小图像的传送（标准品质，700个字符）。通过加快传送速度，可以大大节省电话费成本。

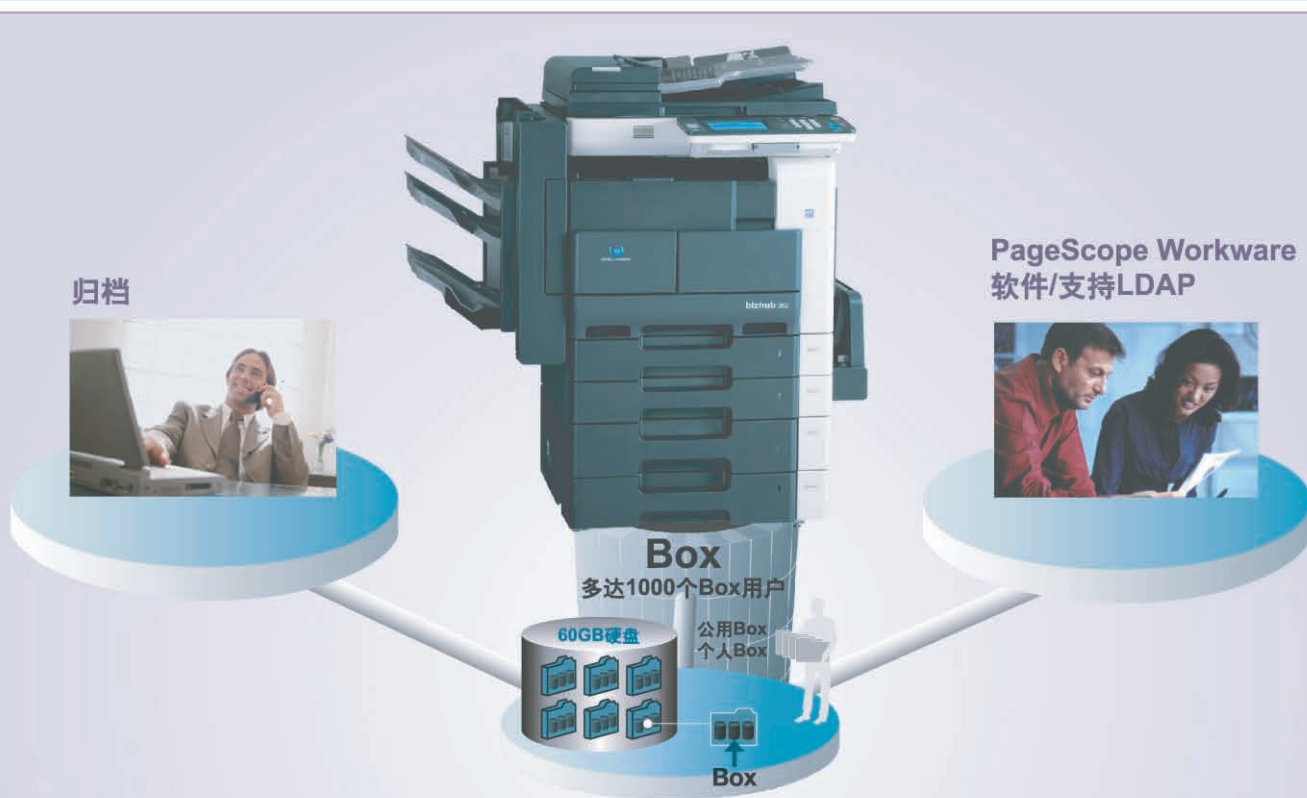
\*仅为数据传送时间，不包括供纸盒输出时间。

### 互联网传真（标配）

互联网传真同电子邮件那样通过网络来传送数据，无需专门的电话线。这对经常发送多张海外传真和想节约成本的办公用户来说十分理想。

## 文档管理

选购40GB的HD-504硬盘后，无论是处理复印、打印、传真还是扫描任务，bizhub 362都可以将所有的数据存入Box。作为文件服务器，这样每个办公人员均可访问各项目、部门或用户所有者文件夹中的数据。常用的表单和打印扫描的数据可以作为电子邮件的附件或传真便捷地共享或发送。



### 文件保存、发送及共享

- 硬盘Box功能\*让bizhub 多功能数码复合机成为数据处理中心，从而将文件进行归档、加密、分发或输出
- 共享Box
- 个人Box
- 安全Box
- 公告板Box
- 发送Box
- 内存接收Box
- 机密Box
- 合并打印
- PageScope BOX Operator

\*选配

### 管理文档、数据及设备

PageScope Workware\*：基于PDF的文档管理解决方案，对您的文档进行全面、整体的管理。

- 将纸张文件与电子数据合并为PDF
- 合并、分离及重新编排文档/页面
- 易于使用的拖拉功能
- 扫描图像调整

PageScope软件提供全面的设备管理，网络集成功能

- 基于浏览界面的设备管理
- 自动搜寻网络并指定网络设备
- 远端设备设置
- 设备状态实时监控

基于LDAP服务器进行用户名、电话&传真号码和电子邮件地址的搜索

\*选配

# 商务随心

## 文件输出



### 注重商务生产力，提高文件输出质量

提及高品质图像质量，稳定的文件输出及选配灵活多样的排纸处理组件时，bizhub 362让同档产品很难与之相比。

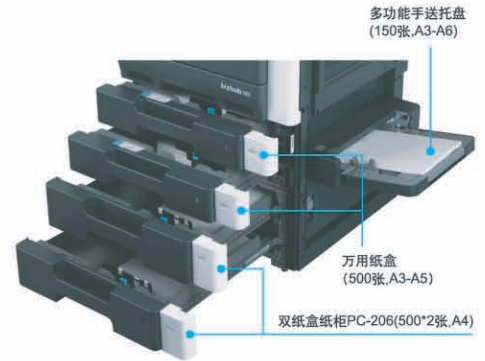
### 快速，可靠的输出

从电源开启到进行工作，bizhub 362仅需14秒\*。它的输出速度高达36页/分钟，外加不停机更换纸张与碳粉的设计，让其生产力得以充分发挥。bizhub 362的复印分辨率高达600dpi\*600dpi，打印分辨率高达2400dpi(相等)\*600dpi，经过数码平滑技术处理后，bizhub 362的输出图像质量同样让人值得信赖。另外，对纸盒选购件的选用还能满足不同印量用户的输出需求，如专为大批量打印用户而设计的2500张大容量纸盒。

\*从副电源开启的时间

### 高速扫描

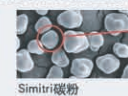
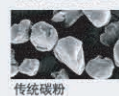
便利的ADF能使单页扫描速度高达70页/分钟-快于每秒一页的速度。不同大小的纸张能进行混合扫描，而且精细的输送装置保证连续的高品质的图像质量。



### Simitri 碳粉

KonicaMinolta独家研发的Simitri聚合碳粉比传统碳粉颗粒更细，尺寸更均匀，从而使文档线条锐度更高，灰度更细。Simitri碳粉同时产生更低的定影温度，从而让文档输出更快，能耗更低，并较少产生纸张卷曲。

碳粉颗粒更精细，尺寸更均匀，打印质量更高



Simitri

## 安全性



### 强大的数据安全性能为商务保驾护航

随着更多的私人及机密信息在网络进行传输及保存，通过强大的安全性能以赢得用户信任将比以往更加重要。

### 办公室全面的安全方案

bizhub 362拥有全面的安全性能，如用户认证，密码-保护打印及SSL密钥功能来保护数据安全。水印打印将每页输出件上加入信息，如文件状态或编号，帮您管理及跟踪输出文件。

- 用户认证
- 服务器认证
- IP地址过滤
- SMTP之前进行POP
- SSL/TSL加密传输



- 硬盘加密
- 硬盘数据加密
- 硬盘数据随机删除
- 安全打印密码保护
- ISO15408(EAL3)认证

## 新设计



### 针对全球不同用户的通用设计

bizhub 362的设计以人为本，旨在简化日常操作及维护工作，让不同的用户都能轻松胜任。

#### • 轻松更换碳粉

前置式碳粉仓设计，让碳粉更换简单轻松

#### • 用户友好的控制面板设计

控制面板可进行3个角度调节-70, 260, 430

#### • 高对比设计

黑色的RADF及出纸托盘与纸张颜色形成鲜明对比，增加了文档的可视性。



#### • 方便的纸盒设计

纸盒把手能够轻重皆宜的被抓牢，并能轻松进行开关。

## 规格

机型	bizhub 362
类型	多功能数码复合机
复印分辨率	600dpi/600dpi
灰度级	256级
内存 (标准/最大)	标配192MB (32MB文件内存)
硬盘	40GB (选购)
原稿类型	纸张, 书籍, 三维物体
最大原稿尺寸	A3(297x420毫米)
输出尺寸	A3-A6
图像丢失	上/下边距:4毫米 左/右边距:4毫米
预热时间	14秒或更短(辅助电源);24秒或更短(主电源)标配情况
首页复印时间	4.8秒或更少
复印速度	36页/分钟(A4),20页/分钟(A3)
复印缩放倍率	固定倍率 放大 缩小 以0.1%进行调整
纸张容量	标配:1,150张,最大:3,650张
纸张厚度	纸盒:56-90g/m <sup>2</sup> , 手送托盘:91-210 g/m <sup>2</sup> (厚纸及OHP纸)
连续复印张数	1-999张,计时,间断复印
双面器	无堆叠自动双面器(标配)
电源要求	220-240V,6.3A+上至10%(50/60Hz)
电耗	1.3-1.47kw+上至10%
尺寸 (宽x深x高)	677x710x718毫米
重量	大约74kg

## 扫描功能规格

原稿尺寸	最大A3
扫描分辨率	200x100dpi,200x200dpi,400x400dpi,600x600dpi
速度(A4横向)	41页/分钟(600dpi),70页/分钟(200dpi)(选配自动输稿器后)
主要功能	扫描至电子邮件,扫描至硬盘(Box)*,扫描至FTP,扫描至PC(SMB),扫描至互联网传真
接口	以太网(10BASE-T/100BASE-TX)
支持协议	SMTP,FTP,SMB
支持操作系统	Windows NT4.0 SP6/2000,SP3/XP/XP64bit/Server2003/Server2003 64bit/Vista/Server2008或更高版本 MacOS 9.2 or later/X 10.2,3,4/10.4Intel或更高版本
文件格式	TIFF/PDF
驱动程序	网络TWAIN驱动(硬盘TWAIN驱动) WSD(IN98SE/Me/NT4.0SP6/2000/XP/Server2003/Vista/Server2008)

\*需要选购硬盘HD-504

## 打印规格

类型	内置式
打印系统	激光打印
CPU	RM5231(300MHz)
内存	标配192MB
打印速度	36页/分钟(A4)
硬盘	40GB(选购)
打印分辨率	2400dpi(模拟)x600dpi
PDL	PCL6,PostScript3仿真
支持协议	TCP/IP,IPX/SPX,SMB,LPD,IPP1.1,SNMP,SMTP/POP3,HTTP,FTP及其他
支持操作系统	Windows NT4.0 SP6/2000,SP3/XP/XP64bit/Server2003/Server2003 64bit/Vista/Server2008或更高版本 MacOS 9.2 or later/X 10.2,3,4/10.4Intel或更高版本
字体	PCL:80种字体,PS:136种字体
接口	以太网(10BASE-T/100BASE-TX),USB1.1/2.0(全速),并口(选配)

## 互联网传真功能

协议	TCP/IP,SMTP,POP3
传输模式	T.37全双工模式
发送纸张尺寸	最大A3
接收纸张尺寸	最大A3
分辨率	200x100dpi,200x200dpi,400x400dpi,600x600dpi
数据格式	TIFF/F

## IP地址传真功能(选配)

协议	TCP/IP,SMTP
发送尺寸	最大A3
分辨率	200x100dpi,200x200dpi,400x400dpi,600x600dpi
数据格式	TIFF/F

## 传真功能(选配)

发送尺寸	最大A3
记录尺寸	最大A3
传输标准	超级G3
行密度	8x3.851,8x7.7,8x15.4,16x15.4行/mm 200x100dpi,200x200dpi,400x400dpi,600x600dpi
传输速度	低于3秒(V.34,JBIG,A4原稿)
调制解调器速率	2.4kbps-33.6kbps
压缩	MH/MR/MMR/JBIG
兼容线路	PSTN, 传真线路
扫描速度	2.0秒(A4/精细模式)
速拨号	540个号码
程序拨号量	30个号码(包含在速拨号总数中)
连续拨号量	300个地址

## 系统选配件

- 硬盘HD-504  
存储40GB
- 拓展内存组件  
EM-303(32MB)  
EM-304(64MB)  
EM-305(128MB)

- 鞍式装订组件SD-507\*  
装配于FS-530上,  
用于中央装订与折页

- 装订针MS-2C
- 打孔组件PU-501  
装配于FS-530用于打孔

\*邮箱组件MT-502与鞍式装订组件SD-507不可同时选配

- 传真组件FK-503  
实现传真功能
- 多线传真组件ML-502
- 网络扫描组件SU-501
- 接口组件EK-502

- 邮箱排纸处理组件MT-502\*  
装配于FS-530,用于将打印输出送入特定信箱中

- 作业分离托盘JS-502  
分离打印/复印输出件  
\*排纸处理器FS-530与作业托盘JS-502不可同时选配

- 排纸处理器FS-530  
装订50页/份文件

- 装订针MS-5D
- 附加输出纸盒OT-602  
装配于FS-530上,以增加输出纸路

- 原稿盖板OC-510

- 单纸盒纸柜PC-108  
可容纳500张A5-A3大小纸张

- 双纸盒纸柜PC-206  
可容纳1,000(500x2)张A5-A3大小纸张

- 大容量纸盒PC-407  
可容纳2,500张A4大小纸张

- 工作台DK-506

产品的外观、配置和/或特性如有变更,恕不另行通知。  
bizhub和PageScope是柯尼卡美能达商用科技株式会社的注册商标或者商标。  
Windows是微软公司的注册商标或者商标。  
Adobe和PostScript是Adobe公司的注册商标或者商标。  
所有的其它商标名称都是它们各自拥有者的注册商标或者商标。  
\* 作为“能源之星”的伙伴,柯尼卡美能达商用科技株式会社抱着节省能源的宗旨而生产这部符合“能源之星”标准的产品。  
\* 能源之星是美国的注册商标。



- 符合能源之星标准
- 使用可回收材料
- ISO认证工厂生产



“中国国家强制性产品认证”



中国节能产品认证

柯尼卡美能达数码复合机采用环保设计。

### 安全使用的要求

- 请使用带有正确接地的电源,预防爆炸和触电事故的发生。
- 请在安装本产品前,详细阅读使用说明书。
- 请使用额定的电源电压。

购买或咨询请洽:



## 柯尼卡美能达办公系统(中国)有限公司

地址:上海市淮海中路98号金钟广场18层  
电话:021-2321-0688 传真:021-2321-0601 邮编:200021  
网址: <http://konicaminolta.com.cn>

欢迎拨打免费销售热线: **800-820-2656**